

หากถูกกัดแล้วควรปฏิบัติตนอย่างไร?

1.ล้างแผลด้วยน้ำสะอาดฟอกสบู่เบาๆให้ถึงกัน
แผลและล้างออกให้หมด (ทำซ้ำเป็นเวลา 15
นาที) การล้างแผลจะช่วยลดปริมาณเชื้อได้ถึง
80%



2.ทายาบาดดิน และรีบมาพบแพทย์
โดยเร็วที่สุด เพื่อรับการรักษาและฉีด
วัคซีนป้องกันโรค



3.กักสุนัขเมื่อดูอาการ 10 วัน
ถ้าตายให้นำซากมาตรวจ แต่ถ้าไม่ตาย
แสดงว่าสุนัขตัวนั้นไม่มีเชื้อโรคพิษสุนัขบ้า



4.ฉีดวัคซีนต่อให้ครบตามนัด และควร
เข้ารับวัคซีนให้ตรงตามที่แพทย์นัด



ป้องกันสุนัขกัดได้ อย่างไร ?

หลักคากา 5 ย. 1ได้แก่
“อย่าแห่ อย่าเหยียบ อย่าแยก
อย่าหยิบ อย่ายุ่ง”

หลัก 5 ย ห่างไกลโรคพิษสุนัขบ้า

1. **อย่าแห่** ให้สุนัขโมโห



2. **อย่าเหยียบ** สุนัขให้ตกใจ

3. **อย่าแยก** สัตว์ที่กัดกัน
ด้วยมือเปล่า



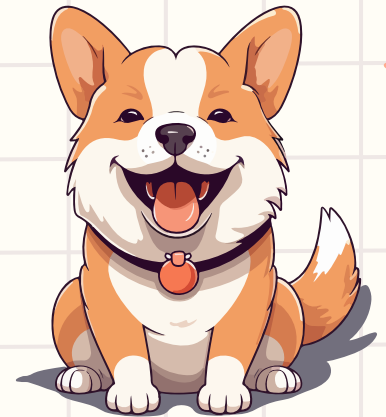
4. **อย่าหยิบ** แยมจานอาหาร



5. **อย่ายุ่ง** สุนัขที่ไม่ได้เลี้ยง



โรคพิษสุนัขบ้า





โรคพิษสุนัขบ้า

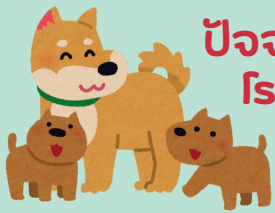


โรคพิษสุนัขบ้าหรือโรคกลัวน้ำ

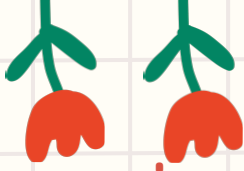
เป็นโรคติดต่อร้ายแรงชนิดหนึ่ง เกิดได้ในสัตว์เลี้ยงลูกด้วยนมทุกชนิด เช่น สุนัข แมว โค กระบือ สุกร รวมถึงคน เมื่อได้รับเชื้อหากปล่อยไว้จนเกิดอาการ จะเสียชีวิตทุกราย แต่โรคนี้สามารถป้องกันได้ด้วยการฉีดวัคซีน



Rabies virus



ปัจจุบัน ยังไม่มียารักษาโรคพิษสุนัขบ้า!



สัตว์ที่เป็นโรคพิษสุนัขบ้า

มีอาการอย่างไร?



สัตว์ที่มีเชื้อโรคพิษสุนัขบ้า อาจแสดงอาการได้ 3 ระยะ ได้แก่

1

ระยะเริ่มแรก



มีอาการและนิสัยเปลี่ยนไปจากเดิม กินข้าว กินน้ำลดลง

2

ระยะตื่นเต้น

กระวนกระวาย ตื่นเต้น ไม่อยู่นิ่ง กัดทุกสิ่ง ไม่เลือก วิ่งไล่กัดคนหรือสัตว์



3

ระยะอัมพาต

กางตาก ลิ้นห้อยสีแดงคล้ำ น้ำลายไหล ทรงตัวไม่ได้ เป็นอัมพาตและตาย ซึ่งคนส่วนใหญ่มักจะติดจากสัตว์ที่มีอาการเหล่านี้

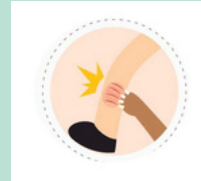
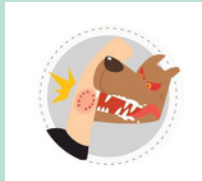


ติดเชื่อได้ทางไหนบ้าง?



สามารถติดเชื่อโรคพิษสุนัขบ้าได้ 2 ทางคือ

1. ถูกกัดหรือข่วน ทำให้น้ำลายของสัตว์เข้าสู่ร่างกายผ่านทางบาดแผล แม้มแผลเพียงเล็กน้อยก็สามารถติดเชื่อได้



2. ถูกเลียที่บาดแผล รอยถลอกหรือรอยขีดข่วนรวมทั้งริมฝีปากหรือนัยน์ตา



อาการโรคพิษสุนัขบ้าเป็นอย่างไร?

(ผู้ป่วยจะแสดงอาการ หลังได้รับเชื้อประมาณ 3 สัปดาห์ - 6 เดือน หรืออาจนานถึง 1ปี)

*อาการเริ่มแรก:



ไข้ต่ำ เจ็บคอ เบื่ออาหาร อ่อนเพลีย และคลื่นรุนแรงบริเวณแผลที่ถูกกัด

*อาการทางประสาท:



กระสับกระส่ายคลุ้มคลั่ง กระวนกระวาย กลัวแสง กลัวลม ไม่ชอบเสียงดัง มีอาการหนาวสั่น กลืนลำบากโดยเฉพาะของเหลว

*อาการระยะสุดท้าย:



กล้ามเนื้อเกร็ง - กระตุก แขนขาอ่อนแรง หายใจไม่ออก แน่นหน้าอก หมดสติและเสียชีวิตในที่สุด

